



# Asbestverwijdering uit monumenten

Parallelsessie 2  
“De Praktijk”

# Ron Spaan

- Zelfstandig Erfgoedadviseur
- Projectleider BOEi
- Projectleider Stichting ERM
- Freelance docent NRC en GRC
- Gastdocent HAN
- Vicevoorzitter mon.cie Montferland

# De Praktijk

## Specifieke toepassingen asbest in monumenten:

- Woonhuizen
- Boerderijen
- Fabrieken
- Kazernes
- Landhuizen, villa's ed. (casus)

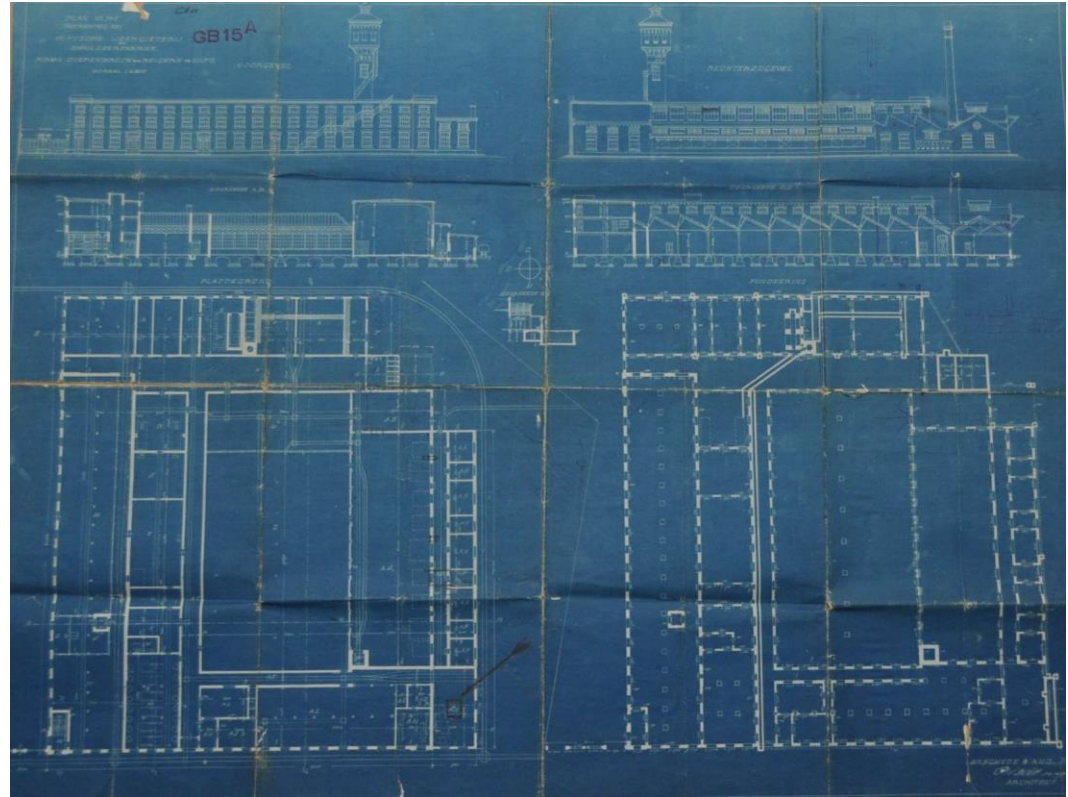
# Woonhuizen



# Boerderijen



# Fabrieken



# Kazernes



# Landhuis 1850 en 1921



- 73 jaar niet bewoond
- 1<sup>e</sup> asbestinventarisatie:  
geen asbest aangetroffen!
- Bij planuitwerking toch asbestverdacht materiaal?
- 2<sup>e</sup> asbestinventarisatie:  
ernstige verontreiniging met asbest



# Planuitwerking asbestverdacht



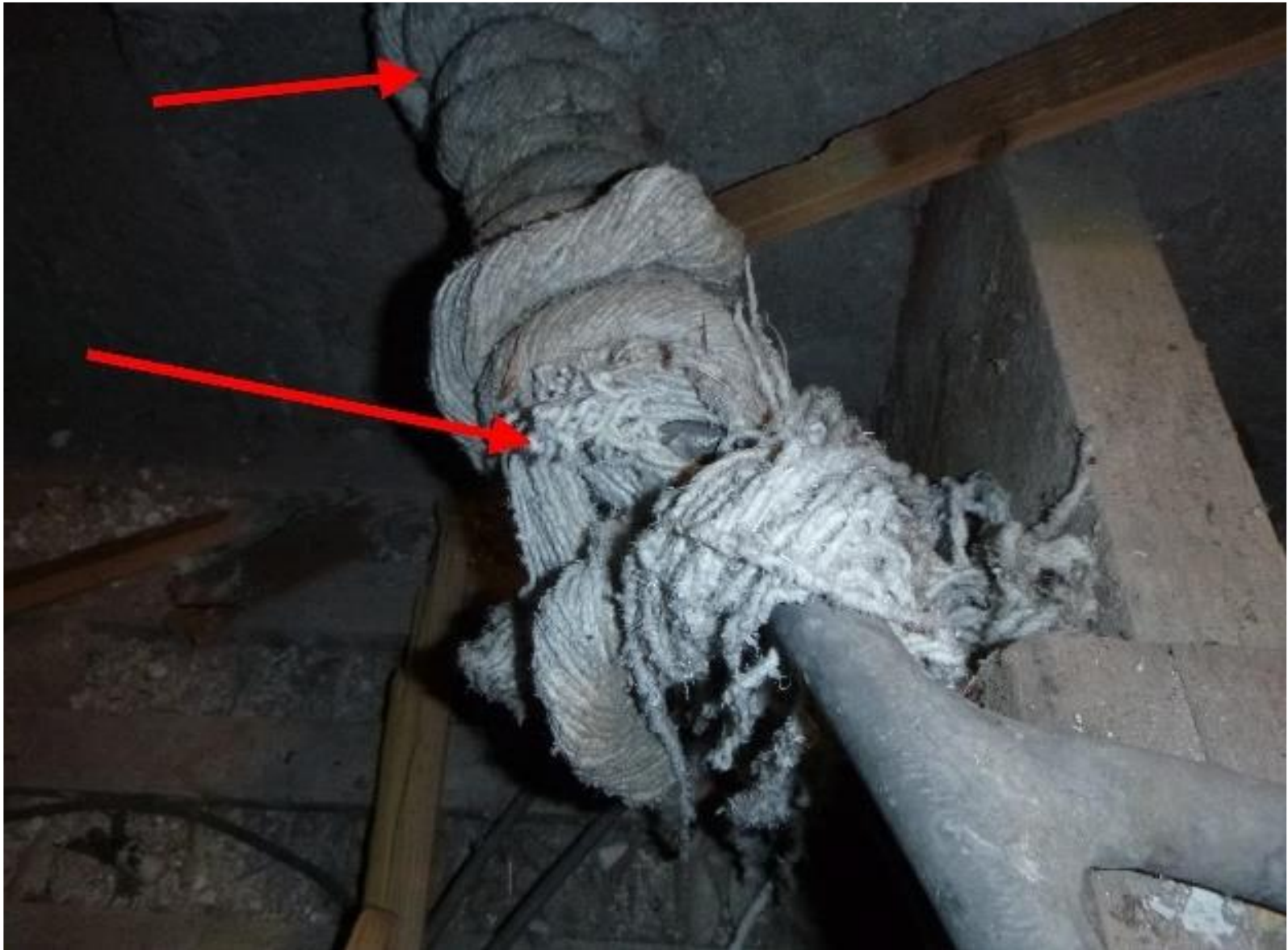
# Planuitwerking asbestverdacht



# 2<sup>e</sup> asbestinventarisatie



# 2<sup>e</sup> asbestinventarisatie



# 2<sup>e</sup> asbestinventarisatie



# 2<sup>e</sup> asbestinventarisatie

Bron nr.	Ruimte	Bron	Type asbest	Hecht.	Monster	Hoeveelheid	Bevestiging	Foto	Risico-Klasse	Verwijderings-methode
1	Diverse ruimtes	Leidingsisolatie (isolatiewol)	Isolatiemateriaal	N	M1 (m)	20 m <sup>2</sup>	gewikkeld	1, 2	2A	Containment
2	Diverse ruimtes	Koord	Asbestkoord	N	M2 (m)	20 m <sup>2</sup>	gewikkeld	3, 4	2A	Containment
3	Diverse ruimtes	Leidingsisolatie	Isolatiemateriaal	N	M3 (m)	500 m <sup>2</sup>	los/gewikkeld	5, 6	2A	Containment
4	Vliering dienstgang	Boiler (isolatie)	Isolatiemateriaal	N	M4 (m)	1 stuk(s)	aangesmeerd	7, 8	2A	Containment
5	Kamer 0.22	Installatie	Karton	N	M5 (m)	3 stuk(s)	geklemd	9, 10	1	In het geheel inpakken en verwijderen
6	K.08 Kelder	Pakking	Karton	N	M6 (m)	2 stuk(s)	gelijmd	11, 12	2	Containment
8	K.01 Kelder liftkamer	Kastbeplating	Cement	H	M8 (m)	1 stuk(s)	geschroefd	15, 16	1 / 2	Containment of direct verpakken
9	Diverse ruimtes	Verontreiniging	Isolatiemateriaal	N	Restanten: M1(m) Stof: K1, K2, K3, K7 en K15 (k) Lucht: L1, L3, L4 en L12 (l)	750 m <sup>2</sup>	los	17, 18	2A	Containment
10	Diverse ruimtes	Vonkschot (Cement)	Cement	H	M9 (m)	3 stuk(s)	geklemd	19, 20, 21	2	Containment
11	Toilet 1e verdieping	Leidingsisolatie (koord)	Koord	N	M10 (m)	2,5 m <sup>1</sup>	gewikkeld	22, 23, 24, 25	2	Containment
12	Kamer 1.22	Leidingsisolatie (koord)	Koord	N	M11 (m)	2 m <sup>1</sup>	gewikkeld	26, 27, 28	2	Containment
14	Liftschacht	Plafondbeplating	Cement	H	M12 (m)	5 m <sup>2</sup>	geschroefd	39, 40, 41	2	Containment

Hecht. : mate van hechtgebondenheid. H: hechtgebonden, N: niet- of losgebonden, O: onbekend.

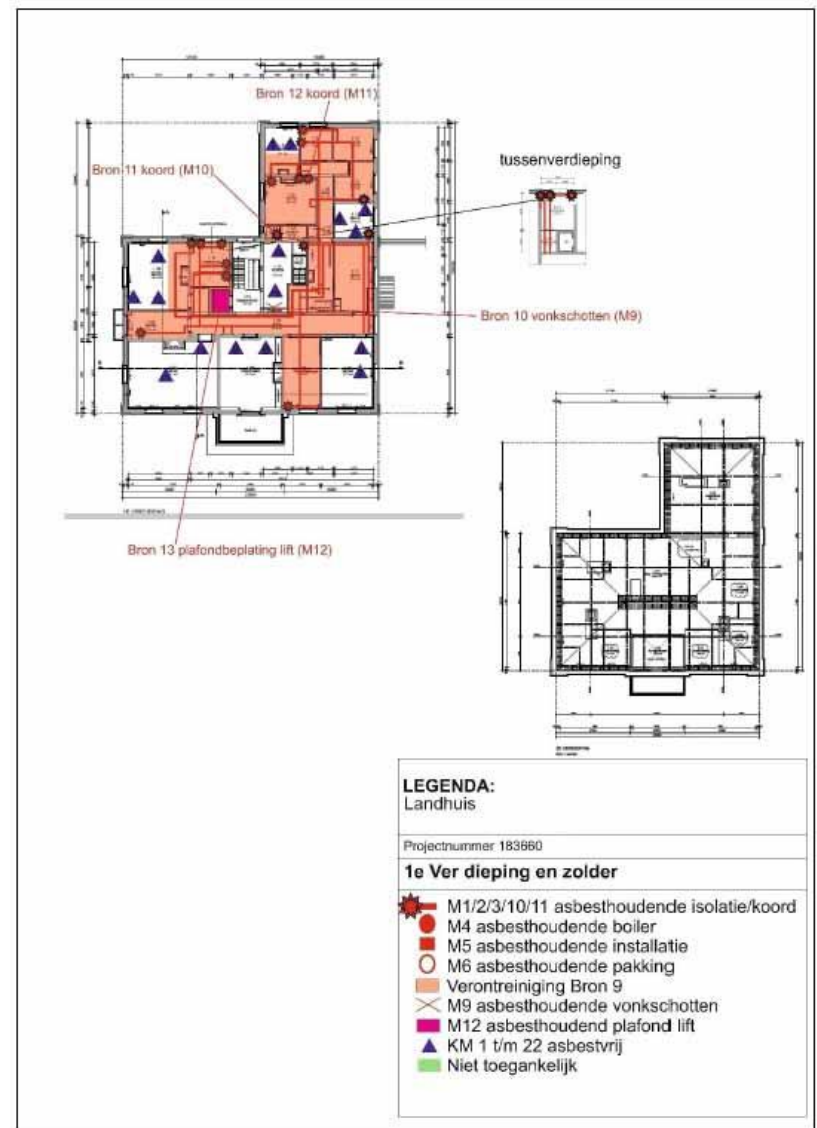
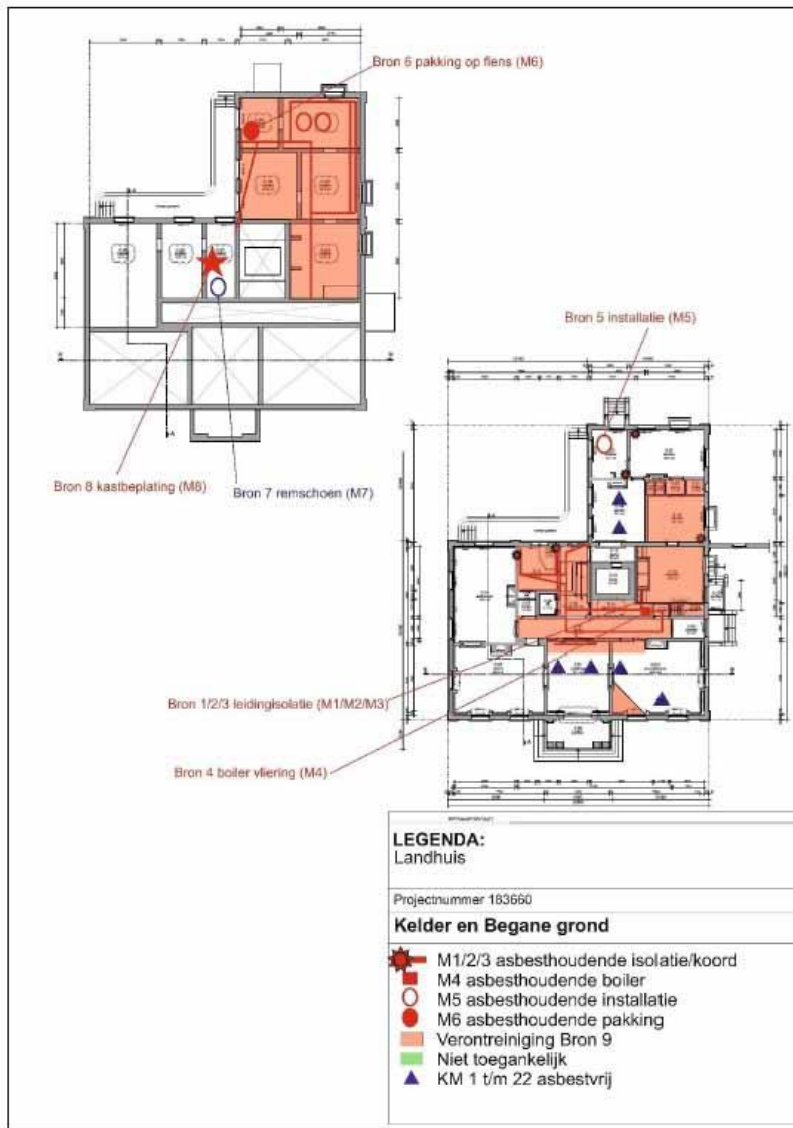
Monster : monstercode en type monster. (m): materiaalmonster, (l): luchtmonster, (k): kleefmonster, (v): veegmonster, (vm): visueel, (o): overig.

n.v.t. : niet van toepassing voor dit type inventarisatie.

# 2<sup>e</sup> asbestinventarisatie

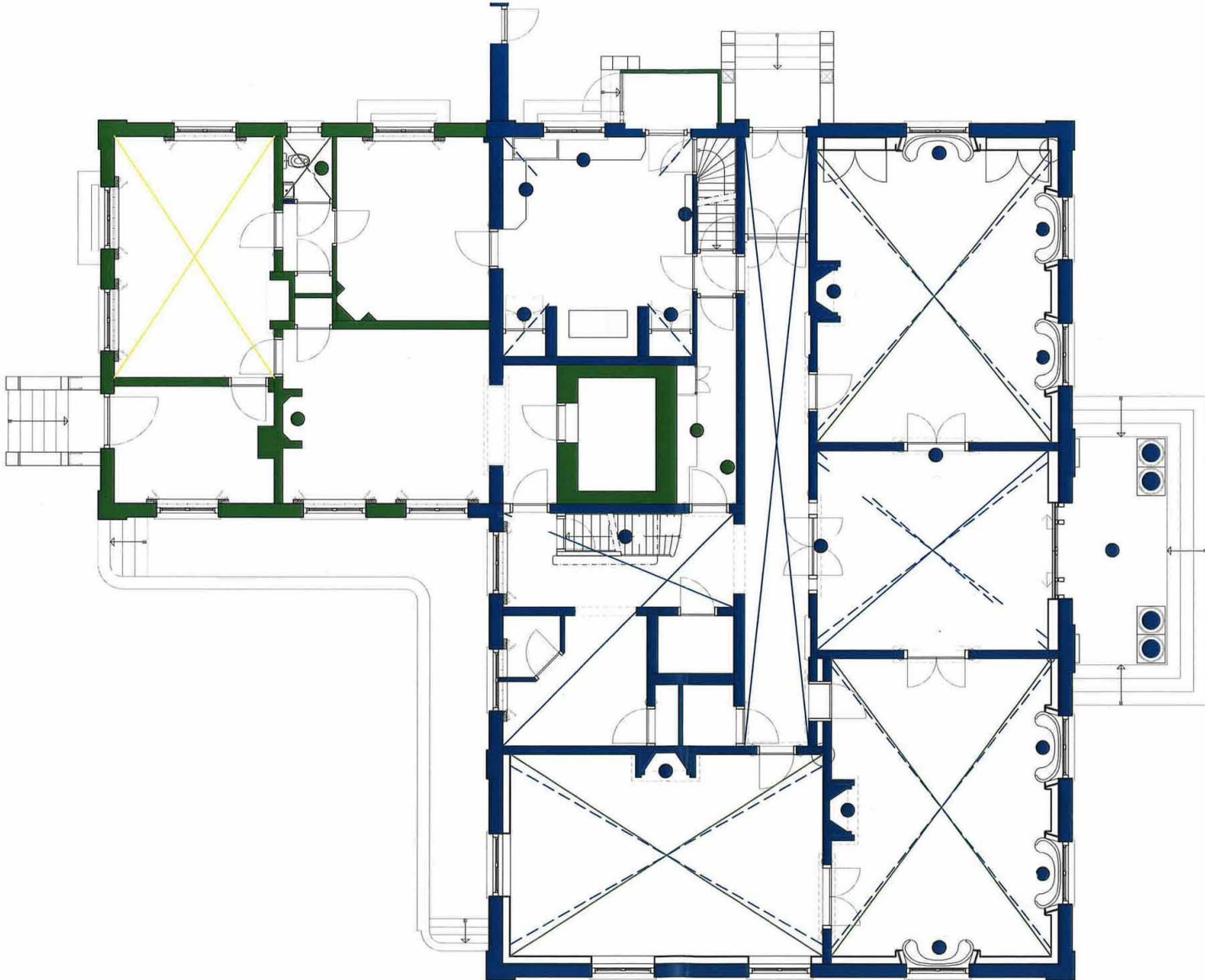


# 2<sup>e</sup> asbestinventarisatie





# Waardestelling



# Sanering en vrijgave



# Sanering en vrijgave



# Sanering en vrijgave



# Plan van Aanpak

- Selectie asbestsaneerder:
  - Kennis, ervaring (gesprek met uitvoerder DTA)
- Aanleveren informatie object (opdrachtgever):
  - bouwhistorisch onderzoek (waardestelling)
- Saneringsplan opstellen:
  - volgorde aanpak sanering, planning (bouwkundig aannemer)
  - waardevolle elementen benoemen/vastleggen vooraf
  - afspraken over documenteren en opslaan
- Afspraken communicatie tijdens sanering:
  - foto, film, tekeningen